

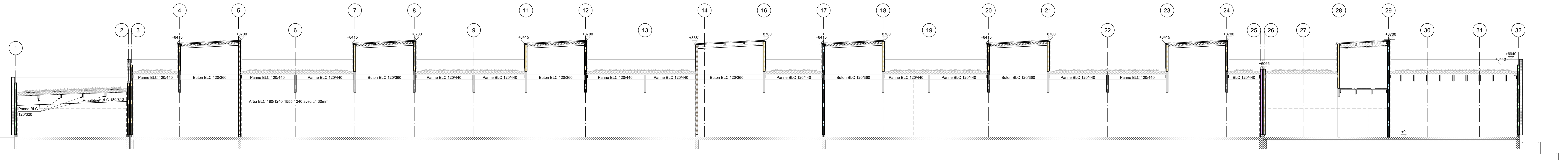
HYPOTHESES DE CHARGEMENT			
CHARGES PERMANENTES			
TOUTURE VÉGÉTALISÉE		TOUTURE SAC ACIER	
Matériau	Poids	Matériau	Poids
Complexe de végétalisation (Toundra)	130 daN/m <sup>2</sup>	Complexe double bac + isolant	60 daN/m <sup>2</sup>
Bac + Isolant + Étanchéité	60 daN/m <sup>2</sup>	Plafond + sous-plafond	25 daN/m <sup>2</sup>
Ouvrs + chauffage + charge funéraire	35 daN/m <sup>2</sup>	Ouvrs	35 daN/m <sup>2</sup>
Total sur pannes	225 daN/m <sup>2</sup>	Total sur pannes	95 daN/m <sup>2</sup>
NEIGE		VENT	
Zone	A1	Zone	3
Altitude	100 m	Classe de rugosité	IIIa
CHARGES PARTICULIÈRES		ZONE DE SISMICITE	
Matériau	Poids	CATEGORIE D'IMPORTANCE	
Pan de mur bois, joue des sheds	60 daN/m <sup>2</sup>	II	
Plancher collaborant ép 100mm	225 daN/m <sup>2</sup>	III	
		STABILITE AU	Charg. séparée
		FEU REQUISE	Charg. non-séparée
			30 minutes



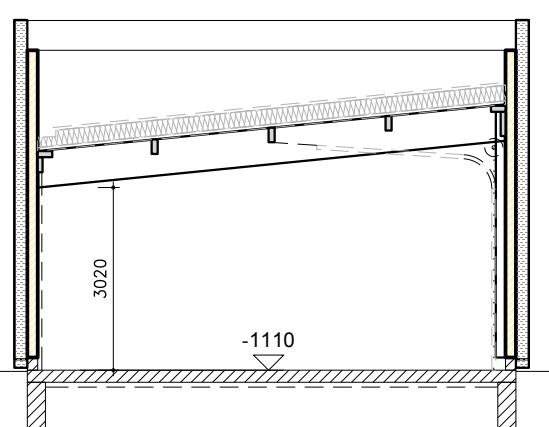
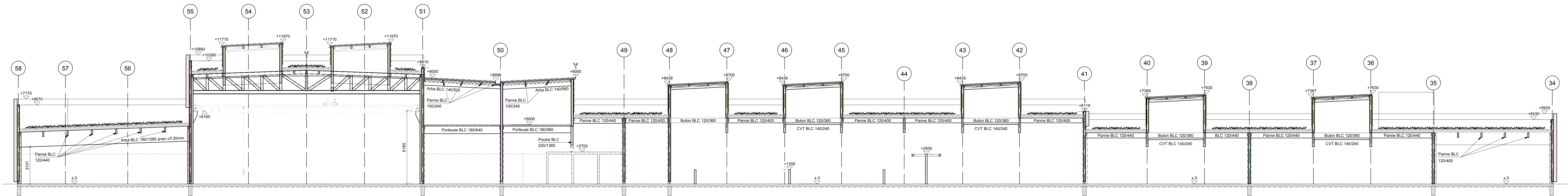
NOTA 1 : La charpente est dimensionnée avec un complexe de végétalisation type Toundra de chez Sopranature. toute modification du complexe impactera très fortement le dimensionnement de la charpente.

NOTA 2 : Limites de prestations : Les lots autres que charpente sont représentés à titre indicatif.

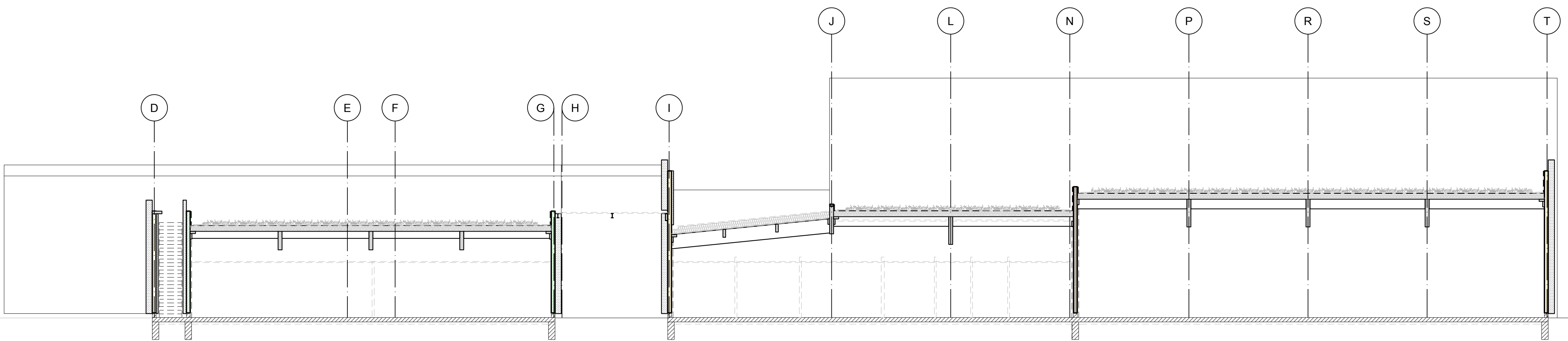
COUPE A-A



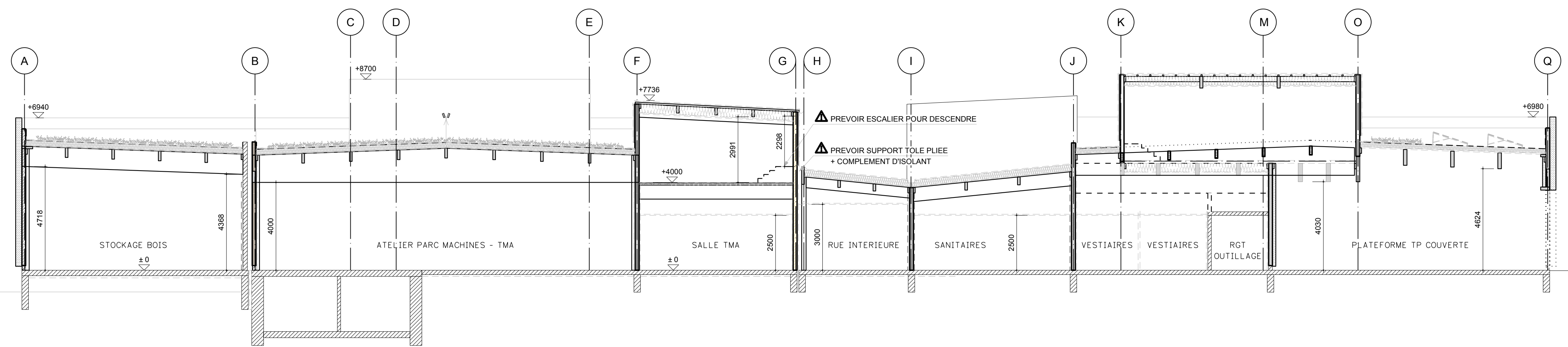
COUPE B-B



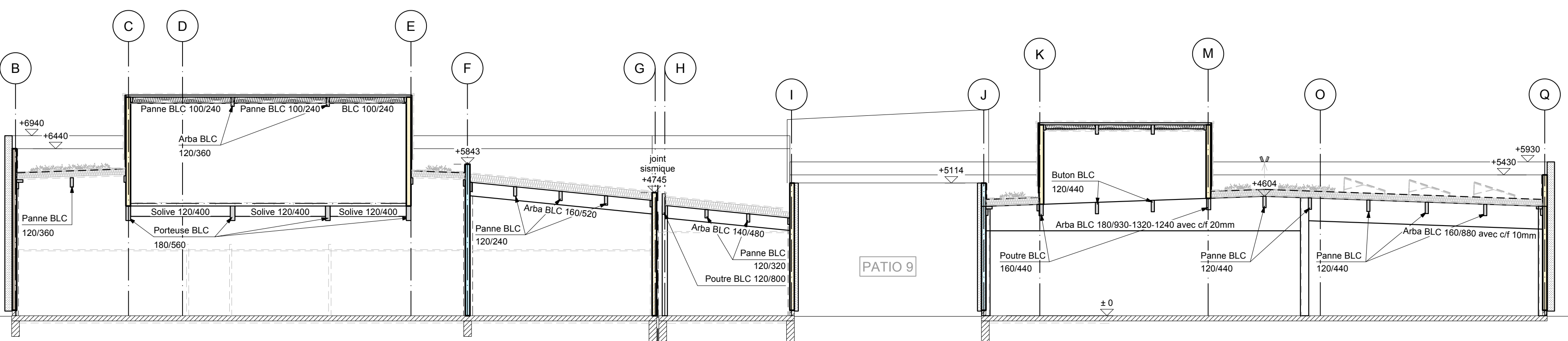
COUPE C-C



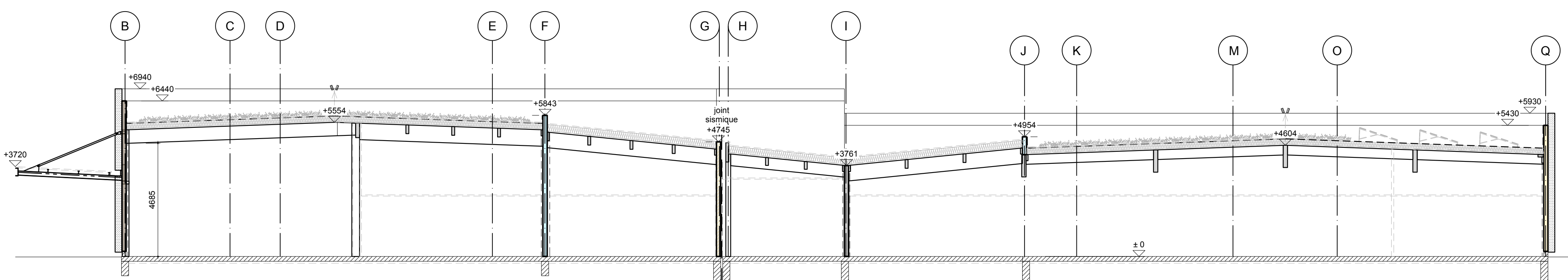
COUPE D-D



COUPE E-E



COUPE F-F



**CONSEIL REGIONAL DE BRETAGNE**  
Direction de l'habitat et de la logistique  
285 avenue du Général Patton CS 2101 35711 RENNES Cedex 7

Tel : 02 99 27 10 10

**SEMBREIZH**  
24 rue de la Gare - 35050 SAINT-BRIEUC

Tel : 02 96 78 38 00

**LYCEE FREYSSINET - SAINT BRIEUC - RESTRUCTURATION GENERALE**  
(restructuration bâtiment E, démolition bâtiments D et F et construction d'une halle)  
32 rue Mansart BP 2359 22023 SAINT-BRIEUC Cedex



EMETTEUR	APP	PHASE	NUMERO	TITRE DU DOCUMENT	05/02/2021	ECH. 1/125
SYL	4894	DCE	02 SB 04	02 SB 04 COUPES		

**CRR**  
Architecte  
10 rue de la Gare - 35050 SAINT-BRIEUC  
Tel : 02 96 78 38 00  
crr@semreizh.com

**OTIS**  
Elevage  
10 rue de la Gare - 35050 SAINT-BRIEUC  
Tel : 02 96 78 38 00  
otis@semreizh.com

**SYLVA Conseil**  
Elevage  
10 rue de la Gare - 35050 SAINT-BRIEUC  
Tel : 02 96 78 38 00  
sylva@semreizh.com

**SAUTO INGENIERIE**  
Elevage  
10 rue de la Gare - 35050 SAINT-BRIEUC  
Tel : 02 96 78 38 00  
sauto@semreizh.com

**ESR ENVIRONNEMENT**  
Elevage  
10 rue de la Gare - 35050 SAINT-BRIEUC  
Tel : 02 96 78 38 00  
esr@semreizh.com

**TEKSTYTS**  
Elevage  
10 rue de la Gare - 35050 SAINT-BRIEUC  
Tel : 02 96 78 38 00  
tekstyt@semreizh.com

**CRS Ingénierie**  
Elevage  
10 rue de la Gare - 35050 SAINT-BRIEUC  
Tel : 02 96 78 38 00  
crs@semreizh.com

**SCOP G. CLERAN**  
Elevage  
10 rue de la Gare - 35050 SAINT-BRIEUC  
Tel : 02 96 78 38 00  
scop@semreizh.com